

---

Vallès Oriental  
Setembre 2015

---

# ATUR REGISTRAT

SERVEI D'INFORMACIÓ ESTADÍSTICA MUNICIPAL DEL VALLÈS ORIENTAL - SIEM



Amb el suport de:



Font: Generalitat de Catalunya. Departament d'Empresa i Ocupació.

## 1. Taxa d'atur registrat



# 15,95%

## Fa 1 any...

	Setembre 2015	
	Vallès Oriental	Vallès Oriental
Homes	13,52%	13,52%
Dones	18,63%	18,63%
<b>Total</b>	<b>15,95%</b>	<b>15,95%</b>

	Set-14	
	Vallès Oriental	Vallès Oriental
Homes	16,48%	16,48%
Dones	20,72%	20,72%
<b>Total</b>	<b>18,49%</b>	<b>18,49%</b>

## 2. Dades bàsiques d'atur registrat

Setembre 2015

	Setembre 2015	Variació mensual			Variació anual		
		Ago-15	absoluta	relativa (%)	Set-14	absoluta	relativa (%)
<b>Total registrat</b>	<b>29.614</b>	<b>29.259</b>	<b>355</b>	<b>1,21%</b>	<b>33.719</b>	<b>-4.105</b>	<b>-12,17%</b>
Homes	13.154	12.789	365	2,85%	15.817	-2.663	-16,84%
Dones	16.460	16.470	-10	-0,06%	17.902	-1.442	-8,05%

## PER EDAT

Menors de 20	618	513	105	20,47%	681	-63	-9,25%
De 20 a 24	1.468	1.279	189	14,78%	1.667	-199	-11,94%
De 25 a 29	1.928	1.908	20	1,05%	2.356	-428	-18,17%
De 30 a 34	2.680	2.686	-6	-0,22%	3.323	-643	-19,35%
De 35 a 39	3.620	3.607	13	0,36%	4.435	-815	-18,38%
De 40 a 44	3.930	3.950	-20	-0,51%	4.615	-685	-14,84%
De 45 a 49	3.986	3.949	37	0,94%	4.582	-596	-13,01%
De 50 a 54	3.701	3.719	-18	-0,48%	4.377	-676	-15,44%
De 55 a 59	4.742	4.743	-1	-0,02%	4.831	-89	-1,84%
De 60 a 64	2.941	2.905	36	1,24%	2.852	89	3,12%
Més de 64	0	0	0	-	0	0	-

## PER DURADA DE LA DEMANDA

Fins a 3 mesos	8.380	7.768	612	7,88%	8.813	-433	-4,91%
De 3 a 6 mesos	3.315	3.339	-24	-0,72%	3.620	-305	-8,43%
De 6 a 9 mesos	2.523	2.483	40	1,61%	3.052	-529	-17,33%
De 9 a 12 mesos	1.879	2.097	-218	-10,40%	2.206	-327	-14,82%
De 12 a 15 mesos	1.388	1.268	120	9,46%	1.986	-598	-30,11%
De 15 a 18 mesos	1.138	1.166	-28	-2,40%	1.498	-360	-24,03%
De 18 a 21 mesos	1.122	1.064	58	5,45%	1.555	-433	-27,85%
De 21 a 24 mesos	841	1.006	-165	-16,40%	1.252	-411	-32,83%
Més de 24 mesos	9.028	9.068	-40	-0,44%	9.737	-709	-7,28%

## PER NIVELL FORMATIU

Sense estudis	410	407	3	0,74%	446	-36	-8,07%
Estudis primaris incomplets	1.546	1.518	28	1,84%	1.686	-140	-8,30%
Estudis primaris complets	2.628	2.630	-2	-0,08%	2.968	-340	-11,46%
Programes de formació professional - Estudis secunda	2.870	2.816	54	1,92%	3.359	-489	-14,56%
Educació general - Estudis Secundaris	18.162	17.778	384	2,16%	20.616	-2.454	-11,90%
Tècnics-professionals superiors - Estudis post-secunda	1.932	1.880	52	2,77%	2.258	-326	-14,44%
Universitaris primer cicle - Estudis post-secundaris	777	849	-72	-8,48%	912	-135	-14,80%
Universitaris segon i tercer cicle - Estudis post-secund	1.264	1.352	-88	-6,51%	1.447	-183	-12,65%
Altres estudis post-secundaris	25	29	-4	-13,79%	27	-2	-7,41%

## PER SECTOR ECONÒMIC

Agricultura	454	428	26	6,07%	493	-39	-7,91%
Indústria	5.226	5.129	97	1,89%	6.376	-1.150	-18,04%
Construcció	2.767	2.758	9	0,33%	3.500	-733	-20,94%
Serveis	19.166	19.071	95	0,50%	21.289	-2.123	-9,97%
Sense ocupació anterior	2.001	1.873	128	6,83%	2.061	-60	-2,91%

## PER OCUPACIÓ

Ocupacions militars	4	3	1	33,33%	5	-1	-20,00%
Directors i gerents	417	413	4	0,97%	497	-80	-16,10%
Professionals científics i intel·lectuals	1.479	1.669	-190	-11,38%	1.703	-224	-13,15%
Tècnics i professionals de suport	2.620	2.625	-5	-0,19%	3.125	-505	-16,16%
Empleats oficina comptables i administratius	3.666	3.642	24	0,66%	4.224	-558	-13,21%
Treballadors restauració, personals i venedors	4.731	4.547	184	4,05%	4.880	-149	-3,05%
Treballadors act. agrícoles, ramaderes i pesqueres	246	232	14	6,03%	268	-22	-8,21%
Artesans, treballadors indústries i construcció	3.594	3.536	58	1,64%	4.452	-858	-19,27%
Operadors instal·lacions i màquines, i muntadors	2.244	2.205	39	1,77%	2.684	-440	-16,39%
Ocupacions elementals	10.613	10.387	226	2,18%	11.881	-1.268	-10,67%

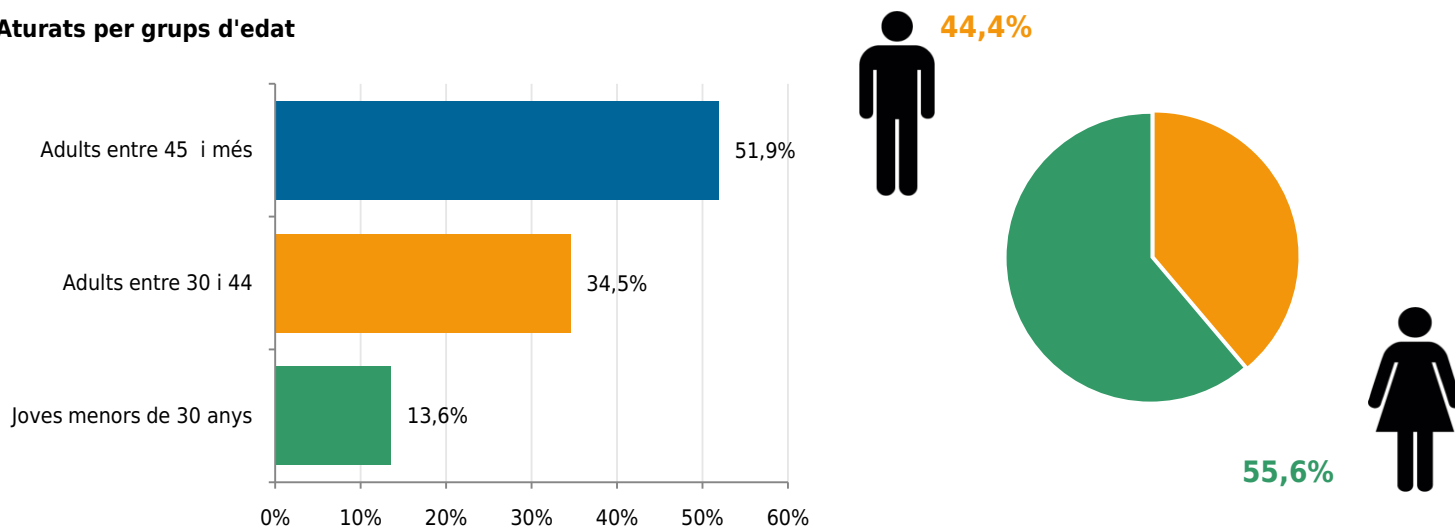
## PER NACIONALITAT

Europa	745	712	33	4,63%	801	-56	-6,99%
Magrib	1.951	1.888	63	3,34%	2.176	-225	-10,34%
Àfrica del nord exclòs el Magrib	2	1	1	100,00%	4	-2	-50,00%
Àfrica occidental	1.002	986	16	1,62%	1.132	-130	-11,48%
Àfrica central, oriental i austral	22	18	4	22,22%	23	-1	-4,35%
Amèrica del nord	0	2	-2	-100,00%	4	-4	-100,00%
Amèrica central i del sud	564	537	27	5,03%	767	-203	-26,47%
Pròxim Orient i Orient Mitjà	1	2	-1	-50,00%	4	-3	-75,00%
Altres països i territoris d'Àsia	59	56	3	5,36%	68	-9	-13,24%
Austràlia, Oceania	11	10	1	10,00%	9	2	22,22%
<b>Total Atur estrangers</b>	<b>4.357</b>	<b>4.212</b>	<b>145</b>	<b>3,44%</b>	<b>4.988</b>	<b>-631</b>	<b>-12,65%</b>

## 3. Per edat i sexe

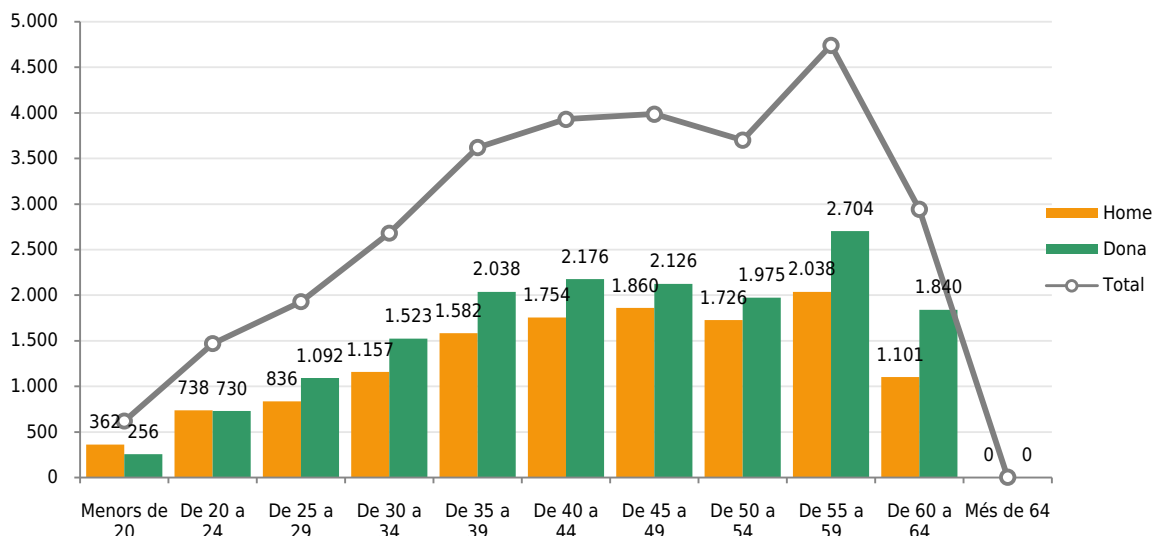
Setembre 2015

## Aturats per grups d'edat

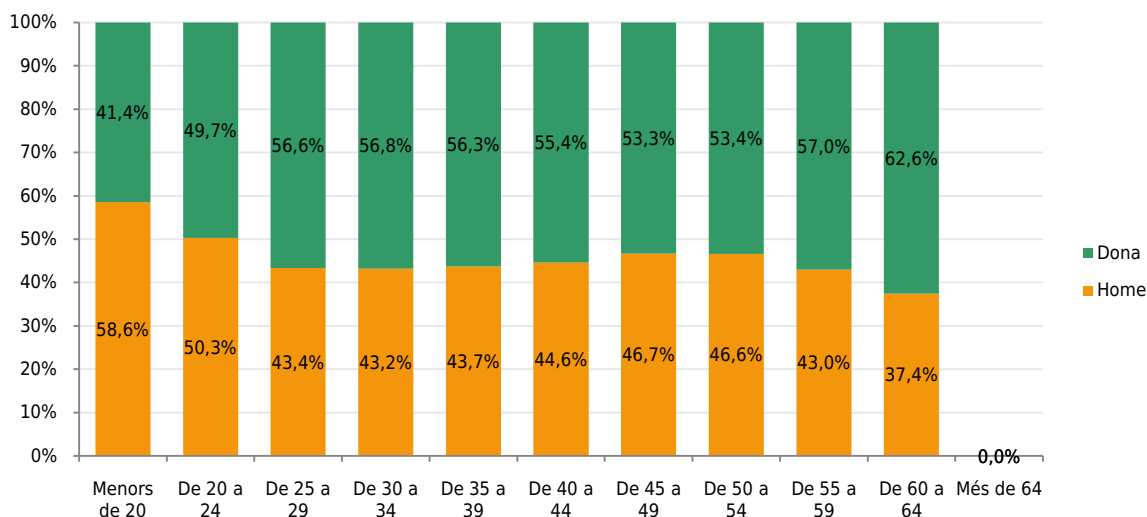


3. Per edat i sexe

Aturats per edat i sexe

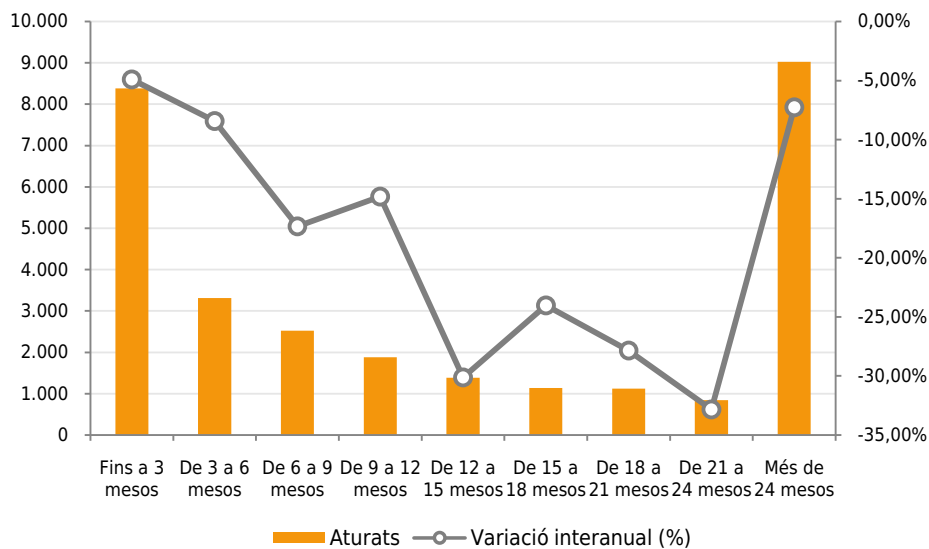


Aturats en percentatge per edat i sexe



4. Per Durada de la demanda

Aturats de llarga durada  
30,5%



5. Per Sectors d'activitat

**Agricultura**



454 Aturats  
1,53% Pes  
6,07% Variació mensual  
-7,91% Variació anual

**Indústria**



5.226 Aturats  
17,65% Pes  
1,89% Variació mensual  
-18,04% Variació anual

**Construcció**



2.767 Aturats  
9,34% Pes  
0,33% Variació mensual  
-20,94% Variació anual

**Serveis**



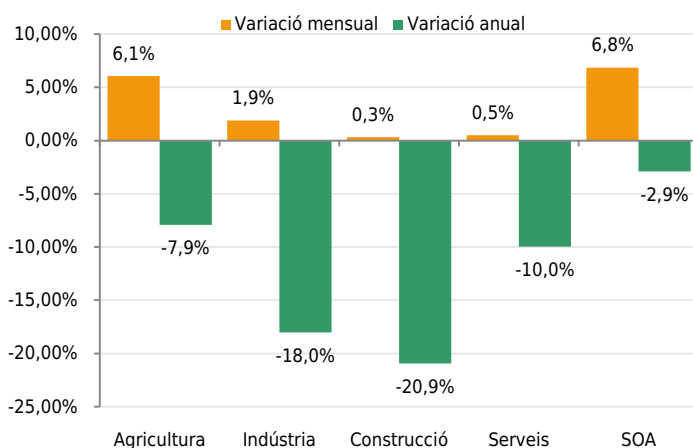
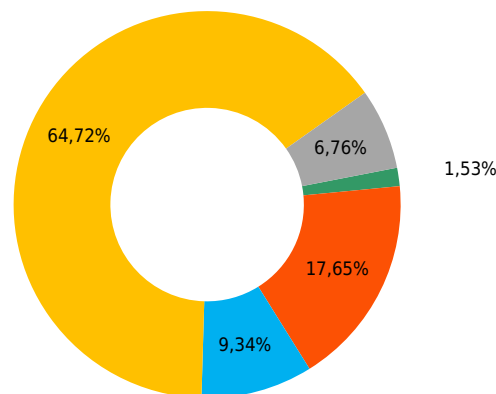
19.166 Aturats  
64,72% Pes  
0,50% Variació mensual  
-9,97% Variació anual

**Sense ocupació anterior (SOA)**



2.001 Aturats  
6,76% Pes  
6,83% Variació mensual  
-2,91% Variació anual

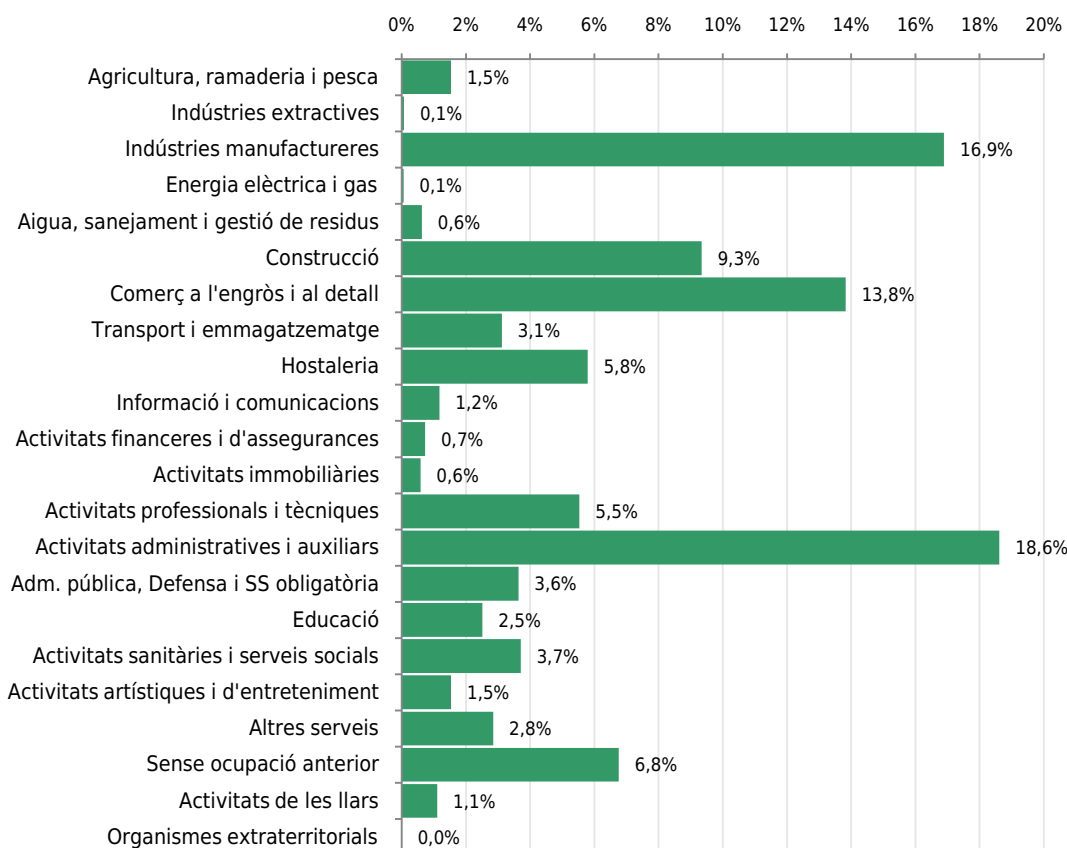
■ Agricultura ■ Indústria ■ Construcció ■ Serveis ■ SOA



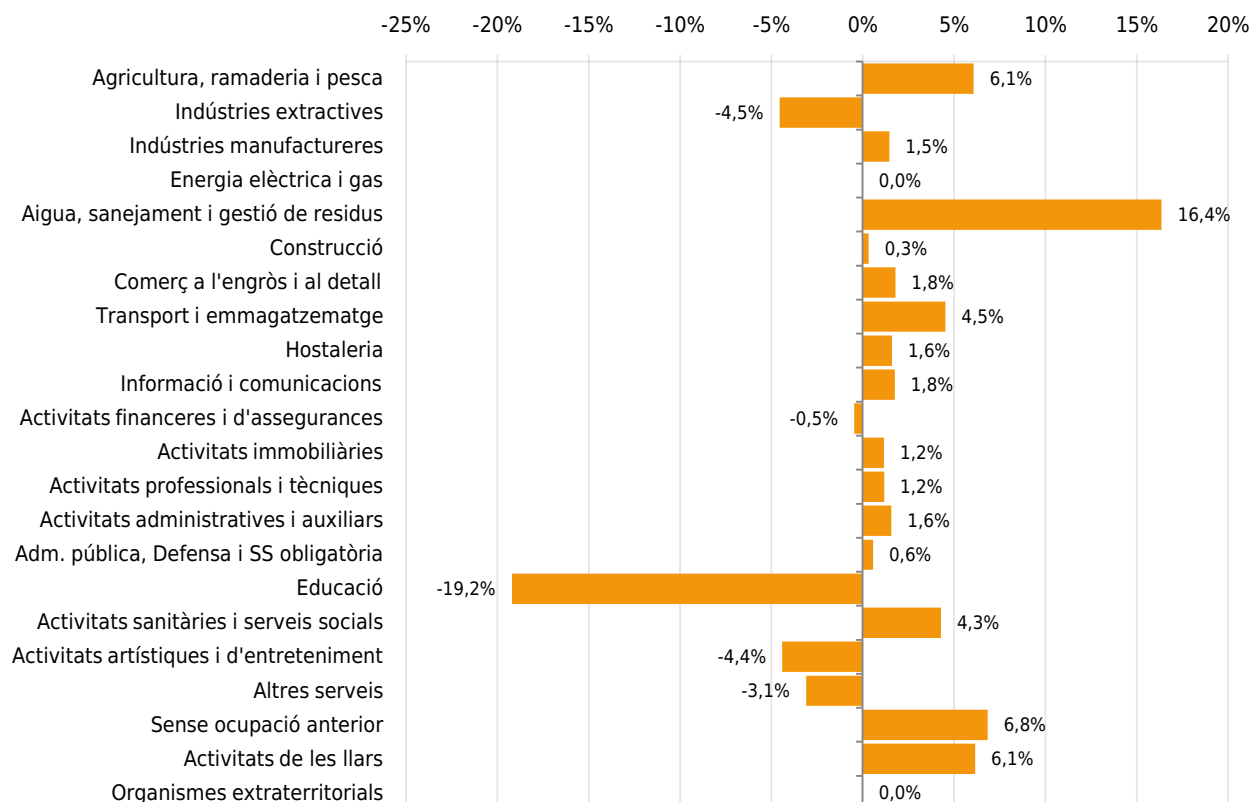
Activitats econòmiques (1 Dígít CCAE)	Setembre 2015	Variació mensual			Variació anual		
		Ago-15	absoluta	relativa (%)	Set-14	absoluta	relativa (%)
Agricultura, ramaderia i pesca	454	428	26	6,1%	493	-39	-7,9%
Indústries extractives	21	22	-1	-4,5%	28	-7	-25,0%
Indústries manufactureres	5.003	4.931	72	1,5%	6.111	-1.108	-18,1%
Energia elèctrica i gas	17	17	0	0,0%	25	-8	-32,0%
Aigua, sanejament i gestió de residus	185	159	26	16,4%	212	-27	-12,7%
Construcció	2.767	2.758	9	0,3%	3.500	-733	-20,9%
Comerç a l'engròs i al detall	4.094	4.022	72	1,8%	4.684	-590	-12,6%
Transport i emmagatzematge	923	883	40	4,5%	1.201	-278	-23,1%
Hostaleria	1.715	1.688	27	1,6%	1.830	-115	-6,3%
Informació i comunicacions	348	342	6	1,8%	372	-24	-6,5%
Activitats financeres i d'assegurances	215	216	-1	-0,5%	257	-42	-16,3%
Activitats immobiliàries	173	171	2	1,2%	185	-12	-6,5%
Activitats professionals i tècniques	1.640	1.621	19	1,2%	2.040	-400	-19,6%
Activitats administratives i auxiliars	5.512	5.427	85	1,6%	6.062	-550	-9,1%
Adm. pública, Defensa i SS obligatòria	1.077	1.071	6	0,6%	988	89	9,0%
Educació	745	922	-177	-19,2%	776	-31	-4,0%
Activitats sanitàries i serveis socials	1.097	1.052	45	4,3%	1.156	-59	-5,1%
Activitats artístiques i d'entreteniment	456	477	-21	-4,4%	502	-46	-9,2%
Altres serveis	843	870	-27	-3,1%	934	-91	-9,7%
Sense ocupació anterior	2.001	1.873	128	6,8%	2.061	-60	-2,9%
Activitats de les llars	328	309	19	6,1%	299	29	9,7%
Organismes extraterritorials	0	0	0	-	3	-3	-100,0%
<b>Total</b>	<b>29.614</b>	29.259	355	1,2%	33.716	-4.102	-12,2%

## 5. Per Sectors d'activitat

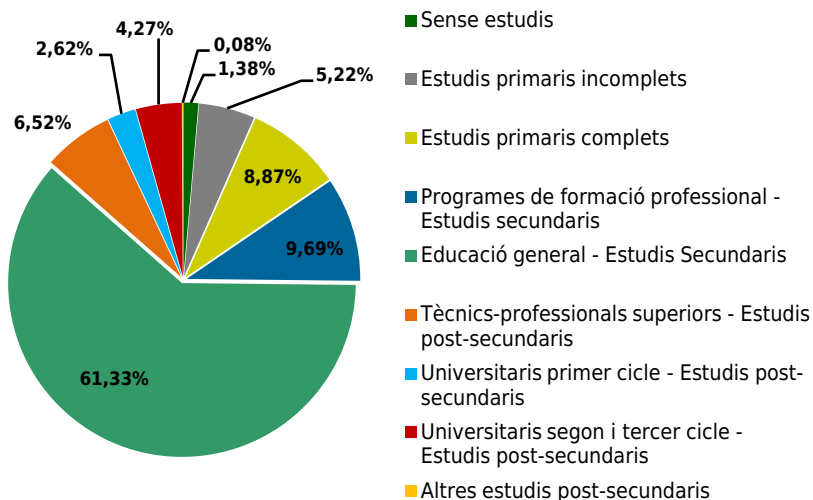
## Activitats econòmiques: Quina té més percentatge d'aturats sobre el total?



## Activitats econòmiques: Com han variat respecte el mes anterior? Variació relativa (en %)



6. Per Nivell Formatiu

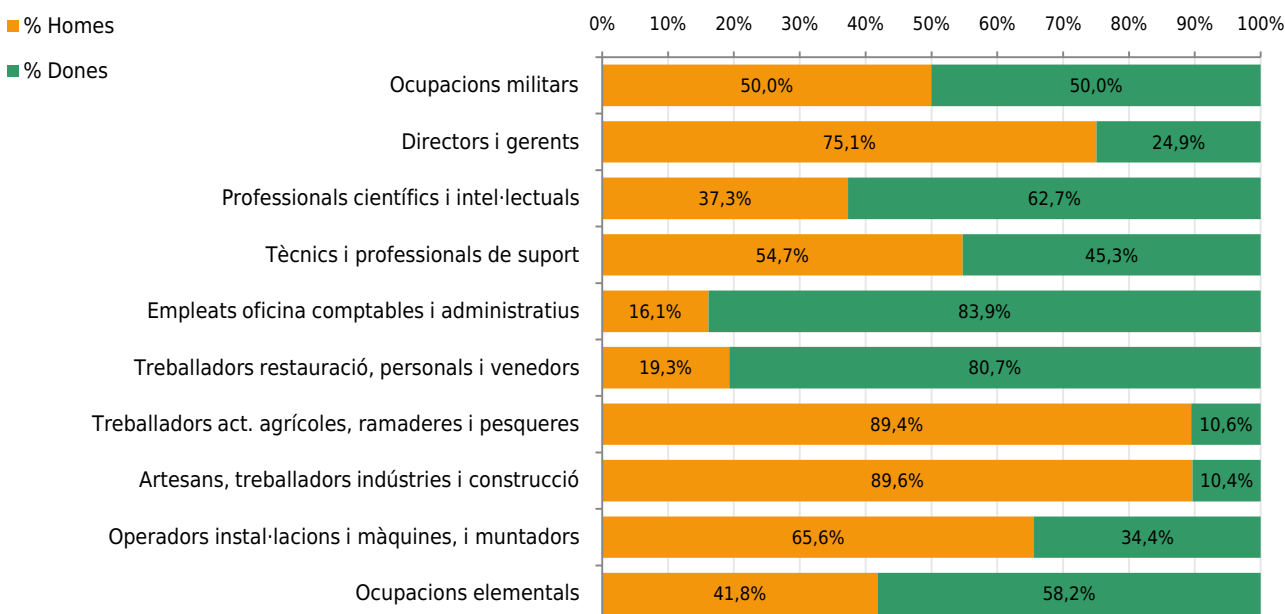


	Total	%
Sense estudis o primaris incomplets	1.956	6,60%
Estudis Primaris	2.628	8,87%
Estudis Secundaris	21.032	71,02%
Estudis Post-Secundaris	3.998	13,50%
<b>Total</b>	<b>29.614</b>	<b>100,00%</b>

7. Per Ocupació

	Total	homes	Dones	% Homes	% Dones
Ocupacions militars	4	2	2	50,0%	50,0%
Directors i gerents	417	313	104	75,1%	24,9%
Professionals científics i intel·lectuals	1.479	552	927	37,3%	62,7%
Tècnics i professionals de suport	2.620	1.434	1.186	54,7%	45,3%
Empleats oficina comptables i administratius	3.666	591	3.075	16,1%	83,9%
Treballadors restauració, personals i venedors	4.731	912	3.819	19,3%	80,7%
Treballadors act. agrícoles, ramaderes i pesqueres	246	220	26	89,4%	10,6%
Artesans, treballadors indústries i construcció	3.594	3.222	372	89,6%	10,4%
Operadors instal·lacions i màquines, i muntadors	2.244	1.472	772	65,6%	34,4%
Ocupacions elementals	10.613	4.436	6.177	41,8%	58,2%

Ocupacions de les persones en situació d'atur per sexe



7. Per Ocupació



8. Per Nacionalitat



% d'aturats amb nacionalitat estrangera  
**14,7%**



Homes **58,4%**



Dones **41,6%**

	Total	% sobre total	Homes	Dones	% Homes	% Dones
Europa	745	17,1%	336	409	45,1%	54,9%
Magrib	1.951	44,8%	1.122	829	57,5%	42,5%
Àfrica del nord exclòs el Magrib	2	0,0%	2	0	100,0%	0,0%
Àfrica occidental	1.002	23,0%	791	211	78,9%	21,1%
Àfrica central, oriental i austral	22	0,5%	16	6	72,7%	27,3%
Amèrica del nord	0	0,0%	0	0	-	-
Amèrica central i del sud	564	12,9%	236	328	41,8%	58,2%
Pròxim Orient i Orient Mitjà	1	0,0%	1	0	100,0%	0,0%
Altres països i territoris d'Àsia	59	1,4%	35	24	59,3%	40,7%
Austràlia, Oceania	11	0,3%	6	5	54,5%	45,5%
<b>Total</b>	<b>4.357</b>	<b>100%</b>	<b>2.545</b>	<b>1.812</b>	<b>58,4%</b>	<b>41,6%</b>

